



[Accueil \(index.html\)](#) | [Ventes à venir \(ventes-a-venir.html\)](#) | [BELLE VENTE D'ETE \(vente-belle-vente-d-ete-438.html\)](#) | [Lot 236](#)

DESCRIPTION :

A 9H30 du lot 1 au lot 234 Bijoux - Argenterie - Monnaies - Mode et accessoires A 14 H du lot 235 au lot 594 Oeuvres graphiques - Mobilier et Objets d'art

LIEU DE LA VENTE :

HOTEL DES VENTES DE SAINT-MALO

EXPOSITIONS :

EXPOSITION / COCKTAIL : Jeudi 20 juillet à partir de 18h30 EXPOSITION : Vendredi 21 juillet de 10 h à 12 h et de 14 h à 19 h



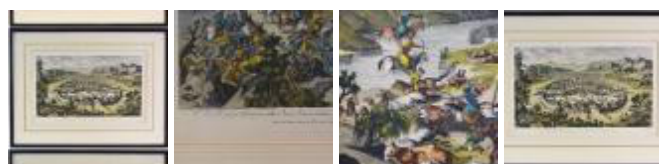
Vous pouvez enchérir en LIVE sur [interencheres-live.com](https://www.interencheres-live.com/) (<https://www.interencheres-live.com/>)


LOT 236

[← LOT PRECEDENT \(lot-683752.html\)](#)

[LOT SUIVANT → \(lot-683754.html\)](#)





 ENVOYER A UN AMI

ESTIMATION

300€ - 400€

HELMAN Isidore-Stanislas (1743-1806), graveur "Batailles et conquêtes de l'empereur de la Chine". Ensemble de trois gravures rehaussées à l'aquarelle commémorant les victoires en Asie Centrale (1755-1759) de l'empereur Qianlong (1736-1795). Comprend : Planche 2 : Lau-Ti envoyé par l'empereur pour installer Amow-Sana, surprend Ta-Oua-Tsi (...), d'après un dessin de Jean Damascène, Helman, 1784. Planche 4: Amow-Sana établinRoi des Eleuth par l'Empereur, dont il était vassal se révolte et est forcé de lever le Siège à l'arrivée des troupes de l'Empire (...) Planche 11 : Tchao-Hoei occupe les troupes à des exercices et jeux militaires (...), d'après un dessin de Jean Damascène, Helman, 1784. 28 x 47 cm (à vue)
Provenance: Galerie du Monde, 26 Hollywood Road, HONG-KONG

DEPOSER UN ORDRE D'ACHAT

 MEILLEURES VENTES...



(lot-456921.html)

Vendu 45820 euros

le samedi 22 juillet 2023

Lingot d'or n°44979, avec son bulletin d'essai dz CHAPLAIN SAINT-ANDR...

(lot-456921.html)



ESTIMATIONS GRATUITES SUR RENDEZ-VOUS
JE SOUHAITE FAIRE UNE DEMANDE D'ESTIMATIONS
CLIQUEZ-ICI



EMERAUDE ENCHERES
14 A RUE DE LA CROIX DESILLES
35400 SAINT-MALO

Tél.: 02 99 56 46 18
contact@emeraude-encheres.fr
(<mailto:contact@emeraude-encheres.fr>)



(<https://www.facebook.com/pages/Emeraude-Enchères/915956005124043>)



(https://www.instagram.com/emeraude_encheres/)

© 2014 siteenligne (<http://www.siteenligne.fr>) / mentions légales (<mentions-legales.html>) / [cgv](cgv.html) (<cgv.html>)



Lot 236

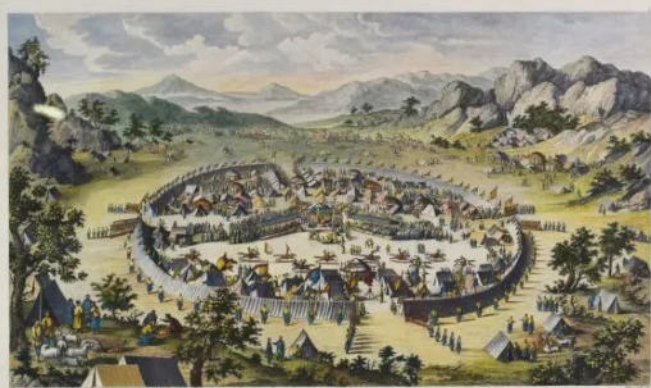
LIVE

Adjugé à 1 000 €

Estimation : 300 € - 400 €



View of the Camp of the British Army at the Battle of the Clouds, 1780. The Camp is situated on the banks of the River Cloud, and is surrounded by a high wall. The Camp is divided into several divisions, and is defended by a strong garrison. The Camp is situated in a fertile valley, and is surrounded by mountains. The Camp is situated in a fertile valley, and is surrounded by mountains.



View of the Camp of the British Army at the Battle of the Clouds, 1780. The Camp is situated on the banks of the River Cloud, and is surrounded by a high wall. The Camp is divided into several divisions, and is defended by a strong garrison. The Camp is situated in a fertile valley, and is surrounded by mountains.



View of the Camp of the British Army at the Battle of the Clouds, 1780. The Camp is situated on the banks of the River Cloud, and is surrounded by a high wall. The Camp is divided into several divisions, and is defended by a strong garrison. The Camp is situated in a fertile valley, and is surrounded by mountains.



L. J. de la Tour et Tassis a. 1780. Gravé par M. de la Tour et Tassis. Sans Copie. Déposé et fait.

Lau - Tr. envoyé par l'Empereur pour installer Anou-Sana et commandant 150 mille hommes des Troupes

Paris chez l'Auteur Graveur de M. le Duc de Chartres, vis-à-vis l'Hotel de Noailles



Le Camp de M. de Saxe, le 25 Juin 1745. On voit dans ce Camp le même jour le Camp de M. de Saxe, le 25 Juin 1745. On voit dans ce Camp le même jour le Camp de M. de Saxe, le 25 Juin 1745. On voit dans ce Camp le même jour le Camp de M. de Saxe, le 25 Juin 1745.



